

# Instellingen van je e-mail account op *binnenvaartonline.be* voor Outlook 97

## 1. Inhoud

1. INHOUD..... 1
2. E-MAIL ACCOUNTS BEHEREN ..... 1

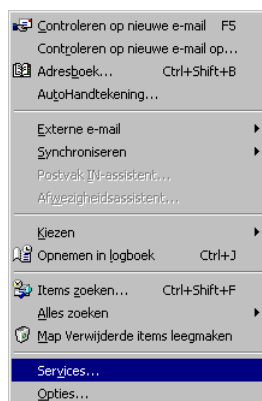
## 2. E-mail accounts beheren

Alvorens je de instellingen in Outlook kan doen, moet je eerst over een inbelverbinding en internetaansluiting beschikken. Als je kan surfen zou dit alles in orde moeten zijn en ben je klaar om je e-mail account in te stellen.

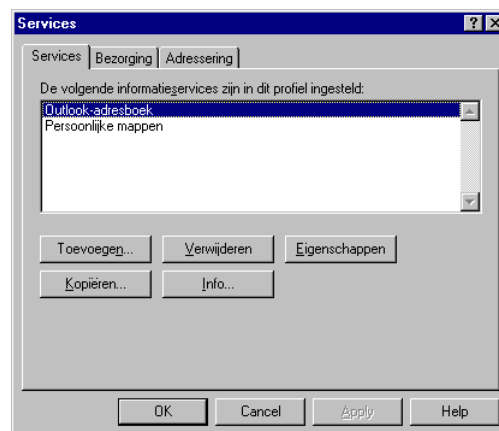
Start Outlook 97 op en selecteer het item *Extra* in het menu



Kies daarna de optie *Accounts*.



Dit zal het services venster naar boven brengen.



Om een e-mail account toe te voegen drukken we op *Toevoegen*. Hierdoor zullen we de keuze krijgen uit verschillende soorten services.



Vermits we een Internet e-mail account willen toevoegen selecteren we *Internet Mail* en drukken op *OK*.

Nu zal het Internet Mail configuratie scherm naar boven komen.



Dit venster bevat volgende instellingen:

- **Volledige naam:** je volledige naam die de mensen te zien krijgen die mail van je ontvangen.
- **E-mailadres:** je e-mail adres op *binnenvaartonline.be*
- **Server voor Internet-post:** dit gaat steeds *www.binnenvaartonline.be* zijn
- **Accountnaam:** je login naam, dit is steeds gewoon je e-mail adres.
- **Wachtwoord:** het wachtwoord dat je gekregen hebt.

*Ter info: Outlook 97 ondersteund alleen POP3 e-mail accounts en heeft dus geen ondersteuning voor IMAP accounts. Bij POP3 worden alle berichten onmiddellijk afgehaald naar je eigen computer terwijl bij IMAP alleen de berichten afgehaald worden die jij wilt. IMAP accounts zijn vooral handig voor de mensen die (grote) e-mail berichten willen kunnen verwijderen zonder dat ze de berichten hebben moeten afhalen van de server. Indien je toch IMAP wil gebruiken is de eenvoudigste oplossing overschakelen naar het gratis programma Outlook Express of naar Outlook 2000.*

Verbinding

Op dit tabblad kan je instellen welke methode je gaat gebruiken om een connectie te maken met het internet. Normaal gezien beschik je reeds over

een internetverbinding: indien die over je GSM verloopt (ook voor GPRS of High Speed Data) dan kun je je inbelverbinding met het internet uit de lijst kiezen. Je kan op Help klikken als je hier meer informatie over wil hebben.